

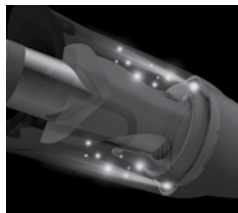
FEATURES



1. Uppvärmad keramisk stav på 28 mm
2. Skonsamma fuktgivande dubbla jonsändare
3. Lockknapp (med hörbar ljudsignal)/höger eller vänster riktning
4. Vit LED-indikator för temperatur
5. Blå LED-indikator för jonstrålar
6. Inställningsknapp för temperatur
7. Strömknapp
8. Halskyddat, värmesäkert silikonunderlägg

HOLLYWOOD CURLS & WAVES AUTOMATISKT ROTERANDE SYSTEM

Skapa vackra glansiga lockar och vågor, snabbt och enkelt. Revamp HOLLYWOOD WAVE, CURL & ADVANCED SHINE har en locktång som varsamt lindar håret runt den temperaturkontrollerade keramiska staven åt dig, och ger dig enkelt jämna lockar och vågor varje gång.





Tekniken med joniska strålar skapar enastående lyster och professionella resultat utan friss.

PROGLOSS™ SUPER SMOOTH OILS

Alla produkter i hårvårdsutbudet från Revamp har ingjutits med PROGLOSS™ SUPER SMOOTH OILS, som är berikade med argan, keratin och kokosnöt för att ge ultimat mjukhet och lyster.

FÖRBEREDA FÖR ANVÄNDNING

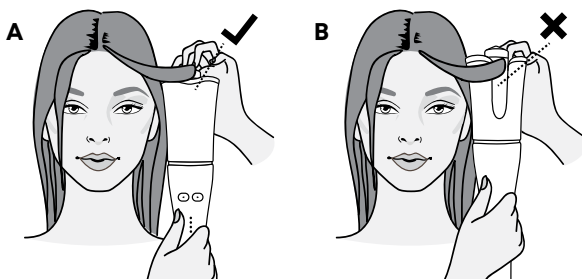
- Se till att håret är rent, torrt och trasselfritt före användning.
- Anslut apparaten till en strömförsörjning på 220–240 V.
- Tryck och håll in strömknappen  i 2 sekunder för att starta produkten. Tryck sedan på knappen för temperaturinställning  för att välja önskad temperatur, som visas med vita LED-lampor. LED-lampan som anger temperatur blinkar tills locktången är redo att användas. När apparaten är redo att användas lyser LED-lampan med ett fast sken. Se tabellen nedan*

| INSTÄLLNING | TYP AV LOCKAR (för normalt hår) | TEMPERATUR |
|-------------|---------------------------------|------------|
| Låg | Lösa vågor | 170 °C |
| Medium | Lösa lockar | 190 °C |
| Hög | Vanliga lockar | 210 °C |

* rekommenderade typer av lockar för normalt hår

Den joniska stråltekniken indikeras av en blå LED-lampa.

SKAPA PERFEKTA HOLLYWOOD-LOCKAR OCH VÅGOR



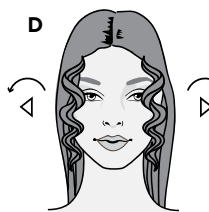
- Separera varje hårlager i 3 cm breda sektioner. Jämna ut varje hårsektion genom att borsta eller kamma igenom den (från hårbotten till hårtopparna) innan du lockar.
- Applicera en värmeskyddspray för extra skydd.



- **MYCKET VIKTIGT** – Om du lockar ditt eget hår måste du hålla enheten med knapparna vända mot dig (se **A**). Om du lockar en annan persons hår ska knapparna vara vända mot personen. Kontrollera alltid att kontrollknapparna med REVAMP-logotypen på framsidan av produkten är vända mot ditt eller din väns ansikte.

- Trä håret genom den lilla fördjupningen på produktens framsida och sedan nedåt genom den djupare öppningen på produktens baksida, så som visas i (**C**). Håll apparaten cirka 50–75 mm från huvudet (**A**).

- Välj riktning på locken genom att trycka på höger eller vänster lockknapp (egenskap 2) så som visas på bilden **D**. Arbeta på en sida av huvudet i taget. När du går vidare till den andra sidan trycker du på lockknappen i motsatt riktning, så att dina lockar blir symmetriska (**D**).



- **MYCKET VIKTIGT** – Placera inte fingrarna i den djupa öppningen på produktens baksida och försök inte att vidröra den varma staven.
- Tryck och håll in lockknappen så lindas håret automatiskt runt den uppvärmda staven.
- Håll knappen intryckt medan håret lindas runt staven och tills du hör pipet.
- Locksystemet stannar och ett pip hörs efter 15 sekunder, vilket är tillräckligt med tid för att locka normalt hår.
- När du hör pipet släpper du knappen och väntar tills det automatiska systemet slutar rotera innan du sänker apparaten från håret och släpper ut din lock.
- **Varning!** När lockmekanismen har stannat ska du alltid dra produkten nedåt för att släppa ut locken.
- Upprepa för varje hårsektion, och låt varje lock svalna emellan.
- När du har använt klart apparaten stänger du av den, kopplar ur den och låter den svalna innan du lägger undan den.
- **PRODUKTEN KAN FASTNA OM FÖR MYCKET HÅR MATAS RUNT TUNNAN.** I så fall stängs produkten av automatiskt. Dra bara ner produkten för att lossa håret och starta den igen för att fortsätta att använda den.

Följ oss på www.revamphair.com för att de få de senaste tipsen och råden om ditt hår.

Observera:

- Undvik att använda för mycket stylingprodukter eftersom det kan nöta på stavens beläggning.
- Den uppvärmda staven och den övre änden av apparaten blir mycket varma under användning. Undvik brännskador genom att hålla staven borta från direkt kontakt med huvudet och endast hålla i apparaten i handtaget.
- Placera apparaten på det värmetåliga REVAMP-underlägget när den värms upp, under användning och när den svalnar. Håll endast produkten i det svala handtaget.
- Repa inte stavens yta eftersom beläggningens effektivitet då försämras.
- Produkten når en mycket hög temperatur under användning. Styla försiktigt när du använder den. Se till att hålla produkten borta från hårbotten och huden för att undvika brännskador.

AUTOMATISK AVSTÄNGNING

Den här apparaten har en automatisk avstängningsfunktion för ökad säkerhet. Om apparaten är påslagen i mer än 30 minuter i sträck stängs den av automatiskt. Om du vill fortsätta använda apparaten efter den tiden trycker du på strömknappen för att aktivera den. Använd knapparna för temperaturkontroll för att välja önskad temperatur.

Den här funktionen ska inte betraktas som ett alternativ till "AV". KOM ALLTID IHÅG ATT STÄNGA AV APPARATEN OCH DRA UT SLADDEN UR VÄGGUTTAGET NÄR DEN INTE ANVÄNDS.

FELSÖKNING

PRODUKTEN KAN FASTNA OM FÖR MYCKET HÅR MATAS RUNT TUNNAN. I så fall stängs produkten av automatiskt. Dra bara ner produkten för att lossa håret och starta den igen för att fortsätta att använda den.

RENGÖRING OCH UNDERHÅLL

- Stäng av apparaten, dra ut sladden från vägguttaget och låt den svalna helt innan den rengörs.
- Torka av alla ytor med en fuktig trasa. Använd inte skarpa slipmedel eller rengöringsmedel.
- Sänk inte ned apparaten i vatten eller annan vätska.
- Se till att alla delar torkas noggrant med en mjuk handduk innan du använder apparaten igen.
- För att undvika skador på sladden ska den inte viras runt apparaten. Förvara alltid sladden löst nära apparaten.
- Förvara på en sval och torr plats.

VIKTIGA SKYDDSÅTGÄRDER

PRODUKTEN KAN FASTNA OM FÖR MYCKET HÅR MATAS RUNT TUNNAN. I så fall stängs produkten av automatiskt. Dra bara ner produkten för att lossa håret och starta den igen för att fortsätta att använda den.

- Apparaten kan användas av barn från 16 år och uppåt. Personer med nedsatt fysisk, sensorisk eller mental förmåga får inte använda den här produkten. Personer som saknar erfarenhet och kunskap kan använda produkten om de har fått övervakning/ instruktioner och förstår riskerna som föreligger. Barn får inte leka med apparaten. Rengöring och användarunderhåll får inte utföras av barn om de inte är äldre än 16 år och övervakas. Håll apparaten och sladden åtkomliga för barn under 16 år under användning och avkyllning.
- **WARNING:** För ytterligare skydd rekommenderas installation av en jordfelsbrytare (RCD) med en märkutlösningström som inte överskrider 30 mA. Be en elektriker om råd.
- Se alltid till att den spänning som ska användas motsvarar den spänning som anges på enheten innan du ansluter apparaten till eluttaget.
- APPARATEN MÅSTE KOPPLAS BORT FRÅN VÄGGUTTAGET NÄR DEN INTE ANVÄNDS.
- **WARNING:** Apparaten får inte tas in i badrum. Den får inte användas i närheten av badkar, handfat eller andra kärl som innehåller vatten.
- Apparaten får inte användas utomhus.
- Låt ingen del av apparaten komma i kontakt med ansikte, nacke eller hårbotten.
- Använd inte apparaten när du sömning eller när du sover.
- Lämna inte apparaten oövervakad när den är ikopplad.
- Ställ endast ned apparaten på det värmetåliga REVAMP-underlägget medan den är på.
- Använd inte apparaten med våta händer.
- Placera inte apparaten på mjuka möbler eller material, till exempel mattor, sängkläder, handdukar, mattor med mera.
- Använd inte apparaten om aerosolprodukter (spray) används eller om syretillförsel pågår.
- Låt inte sladden hänga över kanten på ett bord eller en bänk, och låta den inte komma i kontakt med varma ytor.
- Bär inte apparaten i strömsladden.
- Lämna inte sladden runt enheten. Kontrollera regelbundet att sladden inte har några tecken på skador.
- Om strömsladden skadas ska du omedelbart sluta använda apparaten och returnera den till närmaste auktoriserade återförsäljare för reparation eller utbyte, för att undvika risker.

- Använd inte apparaten om den är skadad eller inte fungerar som den ska.
- Använd inte andra tillbehör än de som medföljer till den här produkten.
- Ta inte isär apparaten. Det finns inga delar som användaren själv kan serva inuti.
- Låt apparaten svalna innan du rengör och ställer undan den.
- Stick inte in fingrarna i den djupare öppningen på produktens baksida och försök inte att vidröra den varma staven.

3 ÅRS GARANTI

FKA Brands Ltd garanterar att denna produkt är fri från defekter i material och utförande under en period på 3 år från inköpsdatumet, med de undantag som framgår nedan. Denna produktgaranti från FKA Brands Ltd täcker inte skador som orsakats av felaktig användning eller vårdslöshet, liksom olyckshändelser, användningen av icke godkända tillbehör, ändring av produkten, eller andra förhållanden som ligger utanför FKA Brands Ltd:s kontroll. Denna garanti gäller endast om produkten köps och används i Storbritannien/EU. En produkt som kräver modifiering eller anpassning för att den ska kunna användas i ett annat land än det land där den har konstruerats, tillverkats, godkänts och/eller auktoriserats, eller reparation av produkter som skadats av dessa modifieringar, omfattas inte av denna garanti. FKA Brands Ltd ansvarar inte för någon typ av oavsiktliga, indirekta eller speciella skador.

För att få garantiservice på din produkt returnerar du produkten med betalt porto till ditt lokala servicecenter tillsammans med ditt daterade försäljningskvitto (som inköpsbevis). Efter mottagandet kommer FKA Brands Ltd att reparera eller byta ut din produkt vid behov och returnera den till dig med porto betalt. Garantin gäller endast via servicecenter.

Service av denna produkt utförd av någon annan än servicecentret upphäver garantin.

Denna garanti påverkar inte dina lagstadgade rättigheter.

Du hittar ditt lokala servicecenter på www.revamphair.com/servicecentres

Beskrivning av WEEE



Denna märkning anger att denna produkt inte ska kasseras med annat hushållsavfall i hela EU. För att förhindra eventuell skada på miljön eller på människors hälsa på grund av okontrollerad avfallshantering ska produkten återvinnas på ett ansvarsfullt sätt, för att främja en hållbar återanvändning av materialresurserna. Använd lämpliga retur- och insamlingssystem, eller kontakta återförsäljaren där produkten köptes för att returnera den förbrukade enheten. De kan ta hand om den här produkten för en miljösäker återvinning.