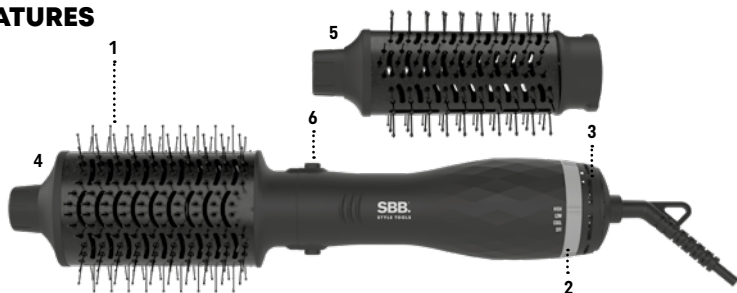


FEATURES



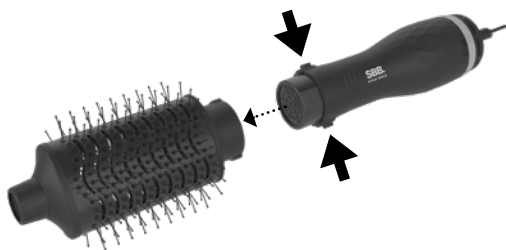
1. Flexibla borststrån
2. Temperatur-/hastighetskontrollring
3. Filter
4. Stort borsthuvud
5. Litet borsthuvud
6. Frisläppningsknappar för borsthuvud

SHINE BODY BRILLIANCE

Alla produkter i SBB-hårvårdsutbudet har ingjutits med Super Shine Oils, som är berikade med macadamianöt och argan för mjukhet och lyster.

BRUKSANVISNING

- Tvätta och balsamera håret som vanligt.
- Krama ur överflödigt fukt med en handduk.
- Applicera värmeskyddsspray vid behov.
- Anslut produkten till en strömförsörjning på 220–240 V.
- Välj det borsthuvud som ska användas och klicka fast det i produkten. Du tar bort borsthuvudena genom att trycka på frisläppningsknapparna för borsthuvud och dra bort borsthuvudet från produkten.



- Aktivera luftstylaren med temperatur-/hastighetskontrollringen i botten på handtaget. Rikta in **I** med önskad inställning för temperatur/hastighet.
- Luftstylern har 3 inställningar för värme/hastighet (High, Low, Cool) för exakt värmestyling för alla hårtyper.
 - Cool – luftflödet är kraftfullt och svalt
 - Low – luftflödet är lågt och varmt
 - High – luftflödet är kraftfullt och hett
- Dela upp håret på ett ungefär innan styling. Styla de nedre lagren först.
- Styla hårstråna från topp till botten för bästa resultat. Använd den roterande, svala spetsen för extra komfort medan du stylar håret.
- Om du vill stänga av produkten för du **I** till inställningen "OFF".
- Koppla ur produkten efter användning och låt den svalna innan du lägger undan den.

Observera:

- Regelbunden användning av stylingprodukter kan försämra ytbeläggningen med tiden.
- Placera produkten på en värmetålig yta när den värms upp, under användning och när den svalnar. Håll endast produkten i handtaget.
- Produkten når en mycket hög temperatur under användning. Styla försiktigt när du använder den. Se till att hålla produkten borta från hårbotten och huden för att undvika brännskador.

RENGÖRING OCH UNDERHÅLL

- Stäng av apparaten, dra ut sladden från vägguttaget och låt den svalna helt innan den rengörs.
- Torka av alla ytor med en fuktig trasa. Använd inte skarpa slipmedel eller rengöringsmedel.
- När den uppvärmda borsten är helt sval bör du ta bort eventuella lösa hårstrån från borststråna efter varje användning, och se till att det inte blir några ansamlingar av stylingprodukter på den keramiska staven eller borststråna.
- Sänk inte ned apparaten i vatten eller någon annan vätska.
- Se till att alla delar torkas noggrant med en mjuk handduk innan du använder apparaten igen.
- För att undvika skador på sladden ska den inte viras runt apparaten. Förvara alltid sladden löst nära apparaten.
- Förvara på en sval och torr plats.

RENGÖRA FILTRET (EGENSKAP 3)

För att bibehålla högsta prestanda för produkten och förlänga motorns livstid är det viktigt att regelbundet ta bort damm och smuts från det bakre gallret. Använd en mjuk borste eller en mjuk handduk på det bakre gallret för att ta bort smuts eller damm som kan minska produktens prestanda.

VIKTIGA SKYDDSÅTGÄRDER

- Apparaten kan användas av barn från 16 år och uppåt. Personer med nedsatt fysisk, sensorisk eller mental förmåga får inte använda den här produkten. Personer som saknar erfarenhet och kunskap kan använda produkten om de har fått övervakning/instruktioner och förstår riskerna som föreligger. Barn får inte leka med apparaten. Rengöring och användarunderhåll får inte utföras av barn om de inte är äldre än 16 år och övervakas. Håll apparaten och sladden åtkomliga för barn under 16 år under användning och avkyllning.
- **WARNING:** För ytterligare skydd rekommenderas installation av en jordfelsbrytare (RCD) med en märkutlösningström som inte överskrider 30 mA. Be en elektriker om råd.
- Se alltid till att den spänning som ska användas motsvarar den spänning som anges på enheten innan du ansluter apparaten till eluttaget.
- APPARATEN MÅSTE KOPPLAS BORT FRÅN VÄGGUTTAGET NÄR DEN INTE ANVÄNDS.
- **WARNING:** Apparaten får inte tas in i badrum. Den får inte användas i närheten av badkar, handfat eller andra kärl som innehåller vatten.
- Apparaten får inte användas utomhus.
- Låt ingen del av apparaten komma i kontakt med ansikte, nacke eller hårbotten.
- Använd inte apparaten när du sover eller när du sover.
- Lämna inte apparaten oöversiktad när den är ikopplad.
- Ställ inte ned apparaten medan den fortfarande är på.
- Använd inte apparaten med våta händer.
- Placera inte apparaten på mjuka möbler eller material, till exempel mattor, sängkläder, handdukar, mattor med mera.
- Använd inte apparaten om aerosolprodukter (spray) används eller om syretillförsel pågår.
- Låt inte sladden hänga över kanten på ett bord eller en bänk, och låt den inte komma i kontakt med varma ytor.
- Bär inte apparaten i strömsladden.
- Linda inte sladden runt enheten. Kontrollera regelbundet att sladden inte har några tecken på skador.
- Om strömsladden skadas ska du omedelbart sluta använda apparaten och returnera den till närmaste auktoriserade återförsäljare för reparation eller utbyte, för att undvika risker.
- Använd inte apparaten om den är skadad eller inte fungerar som den ska.
- Använd inte andra tillbehör än de som medföljer till den här produkten.
- Ta inte isär apparaten. Det finns inga delar som går att underhålla inuti.
- Låt apparaten svalna innan du rengör och ställer undan den.

3 ÅRS GARANTI

FKA Brands Ltd garanterar att denna produkt är fri från defekter i material och utförande under en period på 3 år från inköpsdatumet, med de undantag som framgår nedan. Denna produktgaranti från FKA Brands Ltd täcker inte skador som orsakats av felaktig användning eller vårdslöshet, liksom olyckshändelser, användningen av icke godkända tillbehör, ändring av produkten, eller andra förhållanden som ligger utanför FKA Brands Ltd:s kontroll. Denna garanti gäller endast om produkten köps och används i Storbritannien/EU. En produkt som kräver modifiering eller anpassning för att den ska kunna användas i ett annat land än det land där den har konstruerats, tillverkats, godkänts och/eller auktoriserats, eller reparation av produkter som skadats av dessa modifieringar, omfattas inte av denna garanti. FKA Brands Ltd ansvarar inte för någon typ av oavsiktliga, indirekta eller speciella skador. För att få garantiservice på din produkt returnerar du produkten med betalt porto till ditt lokala servicecenter tillsammans med ditt daterade försäljningskvitto (som inköpsbevis). Efter mottagandet kommer FKA Brands Ltd att reparera eller byta ut din produkt vid behov och returnera den till dig med porto betalt. Garantin gäller endast via servicecenter. Service av denna produkt utförd av någon annan än servicecentret upphäver garantin. Denna garanti påverkar inte dina lagstadgade rättigheter. Du hittar ditt lokala servicecenter på www.sbbstyletools.co.uk/servicecentres

Beskrivning av WEEE



Denna märkning anger att denna produkt inte ska kasseras med annat hushållsavfall i hela EU. För att förhindra eventuell skada på miljön eller på människors hälsa på grund av okontrollerad avfallshantering ska produkten återvinnas på ett ansvarsfullt sätt, för att främja en hållbar återanvändning av materialresurserna. Använd lämpliga retur- och insamlingssystem, eller kontakta återförsäljaren där produkten köptes för att returnera den förbrukade enheten. De kan ta hand om den här produkten för en miljösäker återvinning.