

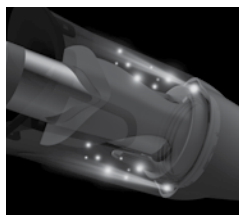
OMINAISUUDET



1. Kuuma 28 mm:n keraaminen piippu
2. Kaksi kevyesti kosteuttavaa ionisuutinta
3. Kiharrustoiminnon painike (varustettu äänimerkillä) / oikea tai vasen suunta
4. Lämpötilan valkoinen merkkivalo
5. Ionitoiminnon sininen merkkivalo
6. Lämpötilan asetuspainike
7. Virtapainike
8. Kuumuutta kestävä liukumaton silikonimatto

HOLLYWOOD-KIHARAT JA -LAINEET AUTOMAATTISELLA KIERTOIMINNOLLA

Saat kauniit, kiiltävät kiharat ja laineet nopeasti ja helposti. Revamp HOLLYWOOD WAVE, CURL & ADVANCED SHINE -kiharrutimen pyörivä kiharrusosa kietoo hellävaraisesti hiukset lämpösäädellyn keraamisen piipun ympärille. Tasaiset kiharat ja laineet onnistuvat vaivattomasti joka kerta.


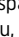


Ionitoiminto tekee hiuksista niin kiiltävät ja sileät, että lopputulos on kuin suoraan kampaamosta.

PROGLOSS™ SUPER SMOOTH -ÖLJYT

Kaikkiin Revamp-hiustenhoitosarjan tuotteisiin on lisätty PROGLOSS™ SUPER SMOOTH -ÖLJYÄ. Argania, keratiinia ja kookospähkinää sisältävät öljyt parantavat hiusten sileyttä ja kiiltoa.

VALMISTAUTUMINEN

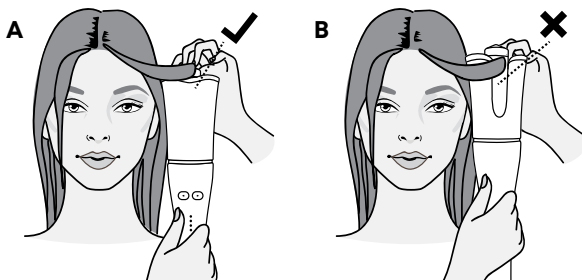
- Varmista ennen käyttöä, että hiukset ovat puhtaat ja kuivat. Selvitä takut tarvittaessa.
- Kytke laite 220–240 V:n verkkovirtaan.
- Kytke laitteen virta päälle painamalla virtapainiketta  2 sekuntia. Valitse sitten haluamasi lämpötila painamalla lämpötilan asetuspainiketta  valkoisten merkkivalojen osoittamalla tavalla. Lämpötilan merkkivalo vilkkuu, kunnes kiharrin on käyttövalmis. Kun laite on valmis käyttöön, merkkivalo palaa jatkuvasti. Katso alla oleva taulukko.*

ASETUS	KIHARATYYPPI (normaalit hiukset)	LÄMPÖTILA
Matala	Loivat laineet	170 °C
Keskitaso	Loivat kiharat	190 °C
Korkea	Keskikokoiset kiharat	210 °C

* Normaaleille hiuksille suositellut kiharatyypit

Ionitoiminnon merkkivalo on sininen.

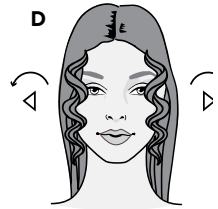
TÄYDELLISET HOLLYWOOD-KIHARAT JA -LAINEET



- Jaa hiukset 3 cm leveisiin osioihin. Selvitä kukin hiussosio harjalla tai kammalla (tyvestä latvaan) ennen kihartamista.
- Suojaa hiukset lämpösuojausuikeella.



- **ERITTÄIN TÄRKEÄÄ:** Kun kiharrat omia hiuksiasi, pidä laitetta siten, että painikkeet osoittavat itseäsi kohti. Katso (A). Jos kiharrat toisen henkilön hiuksia, kohdista painikkeet häntä kohti. Varmista aina, että laitteen etupuolella olevat painikkeet ja REVAMP-logo osoittavat itseäsi tai sen henkilön kasvoja kohti, jonka hiuksia käsitellään.
- Pujota hiussuortuva laitteen etuosan pieneen syvennykseen ja sitten laitteen takana olevan syvemmän aukon läpi kuvan (C) mukaisesti. Pitele laitetta noin 50–75 mm:n etäisyydellä päästäsi (A).
- Valitse kiharan suunta painamalla oikean tai vasemman suunnan kiharruspainiketta (2. ominaisuus) kuvan D mukaisesti. Käsittele kaikki hiukset kerralla pään samalta puolelta. Kun siirryt pään toiselle puolelle, paina vastakkaisen suunnan kiharruspainiketta, jotta kampauksesta tulee symmetrinen (D).
- **ERITTÄIN TÄRKEÄÄ:** Älä laita sormiasi laitteen takana olevaan syvään aukkoon äläkä yritä koskettaa kuumaa piippua.
- Kun pidät kiharruspainiketta painettuna, hiukset kiertyvät automaattisesti kuuman piipun ympärille.
- Pidä painiketta painettuna, kun hiukset ovat kiertyneet piipun ympärille. Odota, kunnes kuulet äänimerkin.
- Kiharrustoiminto pysähtyy ja antaa äänimerkin 15 sekunnin kuluttua. Tämä aika riittää normaalien hiusten kihartamiseen.
- Kun olet kuullut äänimerkin, vapauta painike ja odota, että automaattinen kiertotoiminto pysähtyy ennen kuin vapautat kiharan laskemalla laitetta alaspäin.
- **Varoitus!** Kun kiharrustoiminto on pysähtynyt, vapauta kihara aina vetämällä laitetta alaspäin.
- Toista sama kullekin hiussosiolle ja anna kiharan jäähtyä ennen seuraavan osion käsittelemistä.
- Sammuta laitteen virta käytön jälkeen, irrota virtajohto pistorasiasta ja anna laitteen jäähtyä ennen sen säilytystä.
- **LAITE VOI JUMIUTUA, JOS PIIPUN YMPÄRILLÄ ON LIIKAA HIUKSIA.** Siinä tapauksessa laitteen virta katkeaa automaattisesti. Vapauta hiukset vetämällä laitetta alaspäin ja jatka käyttöä käynnistämällä laite uudelleen.



Katso uusimmat hiusvinkit ja -neuvot seuraamalla meitä osoitteessa www.revamphair.com.

Huomaa:

- Vältä liiallista muotoilutuotteiden käyttöä, koska ne voivat heikentää piipun pinnoitetta.
- Laitteen kuuma piippu ja yläosa kuumenevat käytön aikana erittäin paljon. Estä palovammat pitämällä piippu riittävän etäällä päästä ja pitelemällä laitetta vain kahvasta.
- Aseta laite kuumuutta kestäväälle REVAMP-matolle laitteen lämpenemisen ja jäähtymisen ajaksi sekä tarvittaessa käytön aikana. Pitele tuotetta vain viileän kahvan kohdalta.
- Älä naarmuta kihartimen piipun pintaa, koska se heikentää pinnoitteen tehokkuutta.
- Laitteen lämpötila nousee käytön aikana erittäin korkeaksi. Ole varovainen, kun muotoilet hiuksia laitteella. Vältä palovammat varmistamalla, että laite on riittävän etäällä päänahasta ja ihosta.

AUTOMAATTINEN VIRRAN KATKAISU

Laitteessa on turvallisuutta parantava automaattinen virran katkaisu. Jos laitteen virta on ollut päällä yhtäjaksoisesti yli 30 minuuttia, sen virta katkeaa automaattisesti. Jos haluat jatkaa laitteen käyttöä, kytke virta päälle painamalla virtapainiketta. Valitse haluamasi lämpötila säätöpainikkeilla.

Niillä ei voi kuitenkaan sammuttaa laitteen virtaa. MUISTA AINA SAMMUTTAA LAITTEEN VIRTAA JA IRROTTAA VIRTajohto PISTORASIASTA, KUN LAITETTA EI KÄYTETÄ.

VIANMÄÄRITYS

LAITE VOI JUMIUTUA, JOS PIIPUN YMPÄRILLÄ ON LIIKAA HIUKSIA. Siinä tapauksessa laitteen virta katkeaa automaattisesti. Vapauta hiukset vetämällä laitetta alaspäin ja jatka käyttöä käynnistämällä laite uudelleen.

PUHDISTUS JA HUOLTO

- Sammuta laitteen virta ja irrota virtajohto pistorasiasta. Anna laitteen jäähtyä täysin ennen puhdistusta.
- Pyyhi kaikki pinnat pehmeällä kostealla liinalla. Älä käytä voimakkaita tai hankaavia puhdistusaineita.
- Älä upota laitetta veteen tai muuhun nesteeseen.
- Varmista, että kaikki osat on kuivattu huolellisesti pyyhkeellä ennen kuin niitä käytetään uudelleen.
- Jotta johto ei vaurioiduu, sitä ei pidä kietoa laitteen ympärille. Säilytä johtoa aina vapaana laitteen vieressä.
- Säilytä viileässä ja kuivassa paikassa.

TÄRKEÄT TURVATOIMET

LAITE VOI JUMIUTUA, JOS PIIPUN YMPÄRILLÄ ON LIIKAA HIUKSIA. Siinä tapauksessa laitteen virta katkeaa automaattisesti. Vapauta hiukset vetämällä laitetta alaspäin ja jatka käyttöä käynnistämällä laite uudelleen.

- Tätä laitetta voivat käyttää vähintään 16-vuotiaat lapset. Laitetta eivät saa käyttää henkilöt, joilla on alentunut fyysinen, aistillinen tai henkinen toimintakyky. Laitetta voivat käyttää henkilöt, joilla ei ole aiempaa kokemusta tai tietoa, jos heitä on valvottu/opastettu sen käyttöön ja jos he ymmärtävät laitteeseen liittyvät vaarat. Lapset eivät saa leikkiä laitteella. Lapset eivät saa puhdistaa tai huoltaa laitetta, elleivät he ole yli 16-vuotiaita ja valvottuja. Pidä laite ja virtajohto alle 16-vuotiaiden lasten ulottumattomissa laitteen käytön ja jäähtymisen aikana.
- **VAROITUS:** Varoimenpiteenä on suositeltavaa asentaa vikavirtasuojia (RCD), jonka nimellisjäännöskäyttövirta on enintään 30 mA. Kysy neuvoa sähköasentajalta.
- Varmista aina, että käytettävä jännite vastaa laitteessa ilmoitettua jännitettä, ennen kuin kytket laitteen pistorasiaan.
- **LAITTEEN VIRTajohto ON IRROTETTAVA PISTORASIASTA, KUN LAITETTA EI KÄYTETÄ.**
- **VAROITUS:** Laitetta ei saa käyttää kylpyhuoneessa. Sitä ei saa käyttää kylpyammeiden, altaiden tai muita vettä sisältävien astioiden lähellä.
- Laitetta ei saa käyttää ulkona.
- Älä anna laitteen osien koskettaa kasvoja, kaulaa, niskaa tai päänahkaa.
- Älä käytä laitetta, jos olet unelias tai nukahtamassa.
- Älä jätä laitetta valvomatta, kun se on kytketty pistorasiaan.
- Aseta päällä oleva laite vain kuumuutta kestäväälle REVAMP-matolle.
- Älä käytä laitetta, jos kätesi ovat märät.
- Älä aseta laitetta pehmeiden kalusteiden tai materiaalien päälle, kuten kokolattiamatolle, sisustusmatolle tai vuodevaatteiden ja pyyhkeiden päälle.
- Älä käytä laitetta paikoissa, joissa käytetään aerosolituotteita (suihkeita) tai annostellaan happea.
- Älä anna johdon roikkua pöydän tai tason reunan yli tai koskettaa kuumia pintoja.
- Älä kanna laitetta virtajohtosta.
- Älä kierrä johtoa laitteen ympärille. Tarkista johto säännöllisesti vaurioiden varalta.
- Jos virtajohto vaurioituu, lopeta laitteen käyttö välittömästi ja toimita se lähimpään valtuutettuun huoltooliikkeeseen korjattavaksi tai vaihdettavaksi, jotta laite ei aiheuta vaaraa.
- Älä käytä laitetta, jos se on vaurioitunut tai jos siinä on toimintahäiriöitä.
- Älä käytä muita kuin tämän tuotteen mukana toimitettuja lisäosia.

- Älä pura laitetta. Sisällä ei ole osia, joita käyttäjän pitäisi huoltaa.
- Anna laitteen jäähtyä ennen puhdistusta ja säilytystä.
- Älä laita sormiasi tuotteen takana olevaan syvään aukkoon äläkä yritä koskettaa kuumaa piippua.

3 VUODEN TAKUU

FKA Brands Ltd myöntää tälle tuotteelle kolmen vuoden materiaali- ja valmistusvirhetakuun ostopäivästä alkaen alla mainittuja tapauksia lukuun ottamatta. Tämä FKA Brands Ltd:n tuotetakuu ei kata väärinkäytön aiheuttamia vahinkoja, onnettomuutta, luvattoman lisälaitteen kiinnittämistä, tuotteen muuttamista tai mitään muita tilanteita, jotka eivät ole FKA Brands Ltd:n hallinnassa. Tämä takuu on voimassa vain, jos tuote on ostettu ja sitä käytetään Irossa-Britanniassa/EU:ssa. Tämä takuu ei kata tuotetta, joka vaatii muutoksia tai mukautuksia toimiakseen muissa maissa kuin siinä maassa, johon se on suunniteltu, valmistettu, hyväksytty ja/tai valtuutettu, tai näiden muutosten vuoksi vaurioituneiden tuotteiden korjausta. FKA Brands Ltd ei ole vastuussa minkäänlaisista satunnaisista, välillisistä tai erityisistä vahingoista. Jotta voit saada takuuhuollon tuotteellesi, palauta tuote toimituskulut maksettuna paikalliseen huoltokeskukseen päivätyin ostokuitin (ostotositteen) kanssa. Vastaanotettuaan tuotteen FKA Brands Ltd korjaa tai vaihtaa tuotteen tarvittaessa ja palauttaa sen sinulle toimituskulut maksettuna. Takuu on voimassa vain huoltokeskuksissa. Tämän tuotteen huoltaminen muualla kuin huoltokeskuksessa mitätöi takuun. Tämä takuu ei vaikuta lakisääteisiin oikeuksiisi.

Katso lähin huoltokeskus osoitteesta www.revamphair.com/servicecentres

WEEE-merkinnän selitys



Merkintä tarkoittaa, että tätä tuotetta ei saa hävittää muiden kotitalousjätteiden seassa EU:n alueella. Kun hävität tuotteen, estä mahdolliset ympäristö- tai terveyshaitat toimittamalla tuote asianmukaiseen kierrätyspisteeseen, jotta se voidaan käsitellä kestäväällä tavalla. Jos haluat palauttaa käytetyn laitteen, käytä yrityksen palautus- ja noutojärjestelmiä tai ota yhteyttä jälleenmyyjään, jolta ostit tuotteen. Jälleenmyyjä voi toimittaa tuotteen ympäristön kannalta turvalliseen kierrätykseen.