

OMINAISUUDET

1. Syvä diffuusori
2. Erittäin kapea 6 mm:n keskitinsuutin muotoiluun
3. Silottava keskitinsuutin
4. Voimakkaan jäähdytyksen painike
5. Tehokkaasti silottavan ionitoiminnon painike
6. Lämpötilan säätö
7. Päälle/pois ja nopeuden säätö
8. Ionitoiminnon valo
9. Kampaamotason vaihtovirtamoottori
10. Tehokas äänenvaimennin ja suodatin

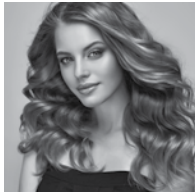
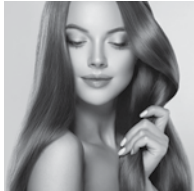


TEHOKKAASTI SILOTTAVA IONITOIMINTO

PROGLOSS 5500 -mallissa on tehokas ionisuutin, jonka kaksi muotoiluasetusta lisäävät kiiltoa voimakkaasti.

Tasaisen sileät hiustyylit

Jaa hiukset tarkasti useaan osaan. Valitse ionitoiminnon asetukseksi **SMOOTH (SILEÄ)**. Pidä kuivainta hiusten yläpuolella siten, että ilmavirta kulkee hiusten pintaa pitkin tyvestä latvaan. Se auttaa sulkemaan ja silottamaan hiuksen pinnan. Vaikutelmaa tehostetaan käyttämällä harjaa (ei toimiteta mukana). Siirrä kuivainta hiuksen pinnan mukaisesti latvaan asti. Jäähdytä hiuosio pitämällä viilentävän toiminnon painiketta painattuna, jotta lopputulos kestää pitempään.



Tuuheat hiustyylit

Jaa hiukset tarkasti useaan osaan. Valitse ionitoiminnon asetukseksi **VOLUME (VOLYYMI)**. Nosta hiuksia ylöspäin harjalla (ei toimiteta mukana) tai sormilla hiusten tyvestä ja päänahasta. Kuivaa hiukset alapuolelta, jotta niihin tulee enemmän volyyymiä. Jäähdytä hiuosio pitämällä viilentävän toiminnon painiketta painattuna, jotta lopputulos kestää pitempään. Vaihtoehtoisesti voit kääntää päätäsi kohti lattiaa siten, että hiukset osoittavat lattiaan. Pidä kuivainta ylöspäin ja kuivaa päänahkaa kohti.

PROGLOSS™ SUPER SMOOTH -ÖLJYT

Kaikkiin Revamp-hiustenhoitosarjan tuotteisiin on lisätty **PROGLOSS™ SUPER SMOOTH -ÖLJYJÄ**. Argania, keratiinia ja kookospähkinää sisältävät öljyt tehostavat hiusten sileyttä ja kiiltoa.

DIFFUUSORI JA KESKITTIMET

Syvä diffuusori

Syvä diffuusori jakaa lämpöä laajalle alueelle sen sijaan, että lämpö keskitettäisiin tiettyyn kohtaan. Diffuusorin käyttöä suositellaan kiharoille tai taipuisille hiuksille. Matala lämpöasetus auttaa kottahattamaan hiuksia kevyesti, jotta kiharoista ei tule pörröisiä ja takkuisia. Näin hiuksiin saadaan lisää tuuheutta ja joustoa. Aseta syvä diffuusori kuivaimen päähän ja kallista sitä ylöspäin. Vie osa hiuksista

diffuusoriin. Laineista tulee voimakkaammat, kun kierrät hiuksia ensin.

Muotoilevat ja silottavat suuttimet

Keskitinsuuttimet auttavat kohdistamaan ja keskittämään hiustenkuivaimen ilmaa. Tämä vähentää hiusten pörröisyyttä ja parantaa muotoilun tarkkuutta. Suuntaa keskitin hiuksia kohti siten, että suutin on muutama senttimetrin etäisyydellä hiuksista. Jos käytät pyöröharjaa, vedä sitä mahdollisimman tiukasti, jotta saat parhaan muotoilutuloksen. Erittäin kapea 6 mm:n suutin auttaa puhalttamaan kuivaa ilmaa suoraan hiusten tyveen lisäten hiuksia tuuheuttavaa volyyymiä.

KÄYTTÖOHJEET

- Pese hiukset ja käytä hoitoainetta tavalliseen tapaan.
- Painele ylimääräinen kosteus pyyhkeeseen ja selvitä hiukset kammalla.
- Levitä lämpösuojasuihketta ennen kuivausta.
- Kytke laite 220–240 V:n verkkovirtaan.
- Jos haluat kuivata hiukset nopeasti, älä käytä suutinta.
- Jos haluat käyttää kuivainta ilman muotoilukeskitintä, käynnistä laite kahvan nopeuskytkimellä.
- Käytä tarkkaan kuivaukseen joko erittäin kapeaa 6 mm:n muotoilukeskitintä tai silottavia keskitinsuuttimia.
- Kun käytät kuivaimen lisäosia, varmista ensin, että kuivaimen virta on kytketty pois päältä ja että se on jäähtynyt. Napsauta keskitin tai diffuusori tukevasti paikoilleen kuivaimen päähän. **Valitse matala tai keskitäson lämpöasetus, kun muotoilet hiuksia käyttämällä lisäosia.**
- Säädä kahvan lämpö- ja nopeussäätimien asetukset (korkea lämpö- ja nopeusasetukset kuivausta varten, matalat asetukset muotoilua varten):

NOPEUS	
0	Pois
I	Keskinopeus
II	Suuri nopeus
LÄMPÖ	
§	Matala lämpö
§§	Keskilämpö
§§§	Korkea lämpö (nopeampi kuivaus)

- Käytä ionitoimintoa valitsemalla **SMOOTH (SILEÄ)**, jos haluat sileän hiustyilin, tai **VOLUME (VOLYYMI)**, jos haluat lisätä hiusten volyyymiä (*Katso taulukko oikealla*). Sammuuta ionitoiminto asettamalla kytkin keskiasentoon.

- Jos haluat käyttää tehokasta jäähdystoimintaa, pidä kuivaimen etupulella olevaa painiketta painettuna. Toiminto jäähdyttää hiukset ja saa kampauksen kestämään.
- Sammuta kuivaimen käytön jälkeen säätämällä nopeus asetuksen 0. Irrota virtajohto pistorasiasta ja anna laitteen jäähtyä ennen kuin viet sen säilytykseen.

Katso uusimmat vahvinkit ja -neuvot seuraamalla meitä osoitteessa revamphair.com.

PUHDISTUS JA HUOLTO

- Sammuta laitteen virta ja irrota virtajohto pistorasiasta. Anna laitteen jäähtyä yrittä ennen puhdistusta.
- Pyyhi kaikki pinnat pehmeällä kostealla liinalla. Älä käytä voimakkaita tai hankaavia puhdistusaineita.
- Älä upota laitetta veteen tai muuhun nesteeseen.
- Varmista, että kaikki osat on kuivattu huolellisesti jotta keulellä ennen kuin niitä käytetään uudelleen.
- Jos johto ei vaurioidu, sitä ei pidä kietoa laitteen ympärille. Säilytä johtoa aina vapaana laitteen vieressä.
- Säilytä viileässä ja kuivassa paikassa.

Suodattimen puhdistus (10. ominaisuus)

- Tuotteen huipputehon säilyttämiseksi ja moottorin käyttöön pidentämiseksi on tärkeää, että pöly ja lika poistetaan takaritilästä säännöllisesti ja että se puhdistetaan.
- Irrotus: kierrä takaritilää vastapäivään (ritilään merkityllä tavalla) ja vedä se ulos.
- Puhdistus: puhdistaa pehmeällä harjalla ja kiinnitä takaisin paikalleen.
- Kiinnitys: kohdista ritilän merkit kotolon aukkoihin (kuivaimessa) ja kierrä myötäpäivään.

LAITETTA EI SAA KÄYTTÄÄ, JOS SUODATTIN EI OLE PAIKALLAAN.

TÄRKEÄT TURVATOIMET

- Tätä laitetta voivat käyttää vähintään 16-vuotiaat lapset. Laitetta eivät saa käyttää henkilöt, joilla on alentunut fyysinen, aistillinen tai henkinen toimintakyky. Laitetta voivat käyttää henkilöt, joilla ei ole aiempaa kokemusta tai tietoa, jos heitä on valvottu/opastettu sen käyttöön ja jos he ymmärtävät laitteeseen liittyvät vaarat. Lapset eivät saa leikkiä laitteella. Lapset eivät saa puhdistaa tai huoltaa laitetta, elleivät he ole yli 16-vuotiaita ja valvottuja. Pidä laite ja virtajohto alle 16-vuotiaiden lasten ulottumattomissa.
 - **VAROITUS:** Varoitemenpiteen on suositeltavaa asentaa vikavirtasuojia (RCD), jonka nimellisarvo on käytävää virtaa enintään 30 mA. Kysy neuvoa sähköasentajalta.
 - Varmista aina, että käytettävä jännite vastaa laitteessa ilmoitettua jännitettä, ennen kuin kytket laitteen pistorasiaan.
 - **LAITTEEN VIRTAJOHTO ON IRROTETTAVA PISTORASIASTA, KUN LAITETTA EI KÄYTETÄ.**
 - **VAROITUS:** Laitetta ei saa käyttää kylpyhuoneessa. Sitä ei saa käyttää kylpyammeiden, altaiden tai muita vettä sisältävien astioiden lähellä.
 - Laitetta ei saa käyttää ulkona.
 - Älä anna laitteen osien koskettaa kasvoja, kaulaa, niskaa tai päänahkaa.
 - Varmista käytön aikana, että ilman tulo- ja poisturitiloissa ei ole tukoksia, koska muuten laite pysähtyy automaattisesti. Varmista, että tuloiritilässä ei ole esteitä, kuten nukkaa, irtohiuksia jne.
- LAITETTA EI SAA KÄYTTÄÄ, JOS SUODATTIN EI OLE PAIKALLAAN.**
- Älä käytä laitetta, jos olet uneliaa tai nukahdamassa.

- Älä jätä laitetta valvomatta, kun se on kytketty pistorasiaan.
- Älä laske laitetta millekään tasolle, kun sen virta on vielä päällä.
- Älä käytä laitetta, jos kätesi ovat märät.
- Älä aseta laitetta pehmeiden kalusteiden tai materiaalien päälle, kuten kokolattiamatolle, sisustusmatolle tai vuodevaatteiden ja pyyhkeiden päälle.
- Älä käytä laitetta paikoissa, joissa käytetään aerosolituotteita (suihkeita) tai annostellaan happea.
- Älä käytä laitteen kanssa jatkojohtoa.
- Älä anna johdon roikkua pöydän tai tason reunan yli tai koskettaa kuumia pintoja.
- Älä kanna laitetta virtajohtosta.
- Älä kierrä johtoa laitteen ympärille. Tarkista johto säännöllisesti vaurioituen varalta.
- Jos virtajohto vaurioituu, lopeta laitteen käyttö välittömästi ja toimita se lähimpään valtuutettuun huoltoliikkeeseen korjattavaksi tai vaihdettavaksi, jotta laite ei aiheuta vaaraa.
- Älä käytä laitetta, jos se on vaurioitunut tai jos siinä on toimintahäiriöitä.
- Älä käytä laitetta muuta kuin tämän tuotteen mukana toimitettuja lisäosia.
- Älä pura laitetta. Sisällä ei ole huollettavia osia.
- Anna laitteen jäähtyä ennen puhdistusta ja säilytystä.

3 VUODEN TAKUU

FKA Brands Ltd myöntää tälle tuotteelle kolmen vuoden materiaali- ja valmistusvirhetakuun ostopäivästä alkaen alla mainittuja tapauksia lukuun ottamatta. Tämä FKA Brands Ltd:n tuotetakuu ei kata väärinkäytön aiheuttamia vahinkoja, onnettomuutta, luvattoman lisälaitteen kiinnittämistä, tuotteen muuttamista tai mitään muita tilanteita, jotka eivät ole FKA Brands Ltd:n hallinnassa. Tämä takuu on voimassa vain, jos tuote on ostettu ja sitä käytetään Isonsa-Britanniassa/EU:ssa. Tämä takuu ei kata tuotetta, joka vaatii muutoksia tai mukautuksia toimikkeiden muissa maissa kuin siinä maassa, johon se on suunniteltu, valmistettu, hyväksytty ja/tai valtuutettu, tai näiden muutosten vuoksi vaurioituneiden tuotteiden korjausta. FKA Brands Ltd ei ole vastuussa minkäänlaisista satunnaisista, välillisistä tai erityisistä vahingoista. Jotta voit saada takuuhuollon tuotteellesi, palauta tuote toimituskulut maksettuna paikalliseen huoltokeskukseen päivätyn ostokuitin (ostotositteen) kanssa. Vastaanotettuaan tuotteen FKA Brands Ltd korjaa tai vaihtaa tuotteen tarvittaessa ja palauttaa sen sinulle toimituskulut maksettuna. Takuu on voimassa vain huoltokeskuksissa. Tämän tuotteen huoltaminen muualla kuin huoltokeskuksessa mitätöi takuun. Tämä takuu ei vaikuta lakisääteisiin oikeuksiisi. Katso lähin huoltokeskus osoitteesta www.revamphair.com/servicecentres

WEEE-merkinnän selitys



Merkintä tarkoittaa, että tätä tuotetta ei saa hävittää muiden kotitalousjätteiden seassa EU:n alueella. Kun hävität tuotteen, estä mahdolliset ympäristö- tai terveyshaitat toimittamalla tuote asianmukaiseen kierrätyspisteeseen, jotta se voidaan käsitellä kestäväällä tavalla. Jos haluat palauttaa käytetyn laitteen, käytä yrityksen palautus- ja noutajärjestelmiä tai ota yhteyttä jälleenmyyjään, jolta ostit tuotteen. Jälleenmyyjä voi toimittaa tuotteen ympäristön kannalta turvallisesti kierrättykseen.