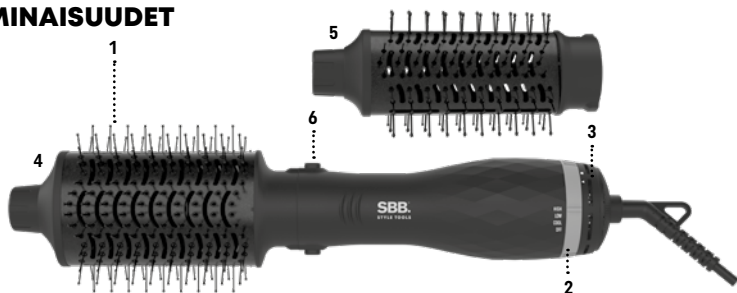


OMINAISUUDET



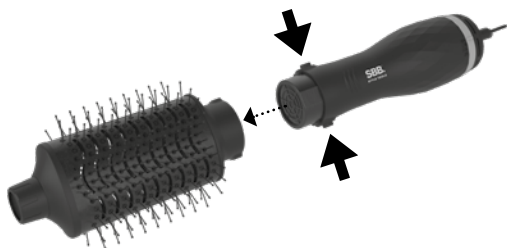
1. Taipuisat harjakset
2. Lämpötilan ja nopeuden säätörengas
3. Suodatin
4. Iso harjapää
5. Pieni harjapää
6. Harjapään vapautuspainikkeet

SHINE BODY BRILLIANCE

SBB-hiustenhoitosarjan kaikkiin tuotteisiin on lisätty Super Shine -öljyä. Makadamiaa ja argania sisältävät öljyt tehostavat hiusten sileyttä ja kiiltoa.

KÄYTTÖOHJEET

- Pese hiukset ja käytä hoitoainetta tavalliseen tapaan.
- Painele ylimääräinen kosteus pyyhkeeseen.
- Käytä tarvittaessa lämpösuojausuihkettä.
- Kytke laite 220–240 V:n verkkovirtaan.
- Valitse käytettävä harjapää ja napsauta se paikalleen laitteeseen. Irrota harjapää painamalla harjapään vapautuspainikkeita ja vetämällä se irti.



- Kytke ilmakihartimen virta päälle käyttämällä kahvan alaosassa olevaa lämpötilan/ nopeuden säätörengasta. Aseta I haluamasi lämpötila- tai nopeusasetuksen kohdalle.
- Ilmakihartimessa on kolme lämpö- ja nopeusasetusta (korkea, matala, viileä) kaikille hiustyypeille sopivaa tarkkaa lämpömuotoilua varten.
 - Viileä – tehokas viileä ilmavirta
 - Matala – matala lämmin ilmavirta
 - Korkea – tehokas kuuma ilmavirta
- Jaa hiukset suurin piirtein osiin ennen muotoilua. Käsittele hiukset kerroksittain aloittaen alhaalta.
- Saat parhaat tulokset muotoilemalla hiussuortuvan ylhäältä alaspäin. Käytä pyörivää viileää kärkeä käteväenä apuna hiusten muotoilun aikana.
- Katkaise laitteen virta asettamalla I OFF (POIS PÄÄLTÄ) -kohtaan.
- Irrota laitteen virtajohto pistorasiasta käytön jälkeen ja anna laitteen jäähtyä ennen sen säilytystä.

Huomaa:

- Muotoilutuotteiden säännöllinen käyttö voi heikentää laitteen pinnoitetta ajan kuluessa.
- Aseta laite kuumuutta kestäväälle pinnalle laitteen lämpenemisen ja jäähtymisen ajaksi sekä tarvittaessa käytön aikana. Pitele tuotetta vain kahvan kohdalta.
- Laitteen lämpötila nousee käytön aikana erittäin korkeaksi. Ole varovainen, kun muotoilet hiuksia laitteella. Vältä palovammat varmistamalla, että laite on riittävän etäällä päänahasta ja ihosta.

PUHDISTUS JA HUOLTO

- Sammuta laitteen virta ja irrota virtajohto pistorasiasta. Anna laitteen jäähtyä täysin ennen puhdistusta.
- Pyyhi kaikki pinnat pehmeällä kostealla liinalla. Älä käytä voimakkaita tai hankaavia puhdistusaineita.
- Poista irtohiukset harjaksista jokaisen käyttökerran jälkeen, kun lämpöharja on jäähtynyt täysin. Varmista myös, että keraamiseen harjapäähän ja harjaksiin ei ole jäänyt muotoilutuotteita.
- Älä upota laitetta veteen tai muihin nesteisiin.
- Varmista, että kaikki osat on kuivattu huolellisesti pyyhkeellä ennen kuin niitä käytetään uudelleen.
- Jotta johto ei vaurioidu, sitä ei pidä kietoa laitteen ympärille. Säilytä johtoa aina vapaana laitteen vieressä.
- Säilytä viileässä ja kuivassa paikassa.

SUODATTIMEN PUHDISTUS (3. OMINAISUUS)

Tuotteen huipputehon säilyttämiseksi ja moottorin käyttöiän pidentämiseksi on tärkeää, että pöly ja lika poistetaan takaritilästä säännöllisesti. Poista takaritilään kerääntynyt lika ja pöly pehmeällä harjalla tai pyyhkeellä, jotta ne eivät heikennä laitteen suorituskykyä.

TÄRKEÄT TURVATOIMET

- Tätä laitetta voivat käyttää vähintään 16-vuotiaat lapset. Laitetta eivät saa käyttää henkilöt, joilla on alentunut fyysinen, aistillinen tai henkinen toimintakyky. Laitetta voivat käyttää henkilöt, joilla ei ole aiempaa kokemusta tai tietoa, jos heitä on valvottu/opastettu sen käyttöön ja jos he ymmärtävät laitteeseen liittyvät vaarat. Lapset eivät saa leikkiä laitteella. Lapset eivät saa puhdistaa tai huoltaa laitetta, elleivät he ole yli 16-vuotiaita ja valvottuja. Pidä laite ja virtajohto alle 16-vuotiaiden lasten ulottumattomissa laitteen käytön ja jäähtymisen aikana.
- **VAROITUS:** Varoitoimenpiteenä on suositeltavaa asentaa vikavirtasuoja (RCD), jonka nimellisjännöskäyttövirta on enintään 30 mA. Kysy neuvoa sähköasentajalta.
- Varmista aina, että käytettävä jännite vastaa laitteessa ilmoitettua jännitettä, ennen kuin kytket laitteen pistorasiaan.
- LAITTEEN VIRTAJOHTO ON IRROTETTAVA PISTORASIASTA, KUN LAITETTA EI KÄYTETÄ.
- **VAROITUS:** Laitetta ei saa käyttää kylpyhuoneessa. Sitä ei saa käyttää kylpyammeiden, altaiden tai muita vettä sisältävien astioiden lähellä.
- Laitetta ei saa käyttää ulkona.
- Älä anna laitteen osien koskettaa kasvoja, kaulaa, niskaa tai päänahkaa.
- Älä käytä laitetta, jos olet unelias tai nukahtamassa.
- Älä jätä laitetta valvomatta, kun se on kytketty pistorasiaan.
- Älä laske laitetta millekään tasolle, kun sen virta on vielä päällä.
- Älä käytä laitetta, jos kätesi ovat märät.
- Älä aseta laitetta pehmeiden kalusteiden tai materiaalien päälle, kuten kokolattiamatolle, sisustusmatolle tai vuodevaatteiden ja pyyhkeiden päälle.
- Älä käytä laitetta paikoissa, joissa käytetään aerosolituotteita (suihkeita) tai annostellaan happea.
- Älä anna johdon roikkua pöydän tai tason reunan yli tai koskettaa kuumia pintoja.
- Älä kanno laitetta virtajohdosta.
- Älä kierrä johtoa laitteen ympärille. Tarkista johto säännöllisesti vaurioiden varalta.
- Jos virtajohto vaurioituu, lopeta laitteen käyttö välittömästi ja toimita se lähimpään valtuutettuun huoltoliikkeeseen korjattavaksi tai vaihdettavaksi, jotta laite ei aiheuta vaaraa.
- Älä käytä laitetta, jos se on vaurioitunut tai jos siinä on toimintahäiriöitä.
- Älä käytä muita kuin tämän tuotteen mukana toimitettuja lisäosia.
- Älä pura laitetta. Sisällä ei ole huollettavia osia.
- Anna laitteen jäähtyä ennen puhdistusta ja säilytystä.

3 VUODEN TAKUU

FKA Brands Ltd myöntää tälle tuotteelle kolmen vuoden materiaali- ja valmistusvirhetakuun ostopäivästä alkaen alla mainittuja tapauksia lukuun ottamatta. Tämä FKA Brands Ltd:n tuotetakuu ei kata väärinkäytön aiheuttamia vahinkoja, onnettomuutta, luvattoman lisälaitteen kiinnittämistä, tuotteen muuttamista tai mitään muita tilanteita, jotka eivät ole FKA Brands Ltd:n hallinnassa. Tämä takuu on voimassa vain, jos tuote on ostettu ja sitä käytetään Isossa-Britanniassa/EU:ssa. Tämä takuu ei kata tuotetta, joka vaatii muutoksia tai mukautuksia toimiakseen muissa maissa kuin siinä maassa, johon se on suunniteltu, valmistettu, hyväksytty ja/tai valtuutettu, tai näiden muutosten vuoksi vaurioituneiden tuotteiden korjausta. FKA Brands Ltd ei ole vastuussa minkäänlaisista satunnaisista, välillisistä tai erityisistä vahingoista. Jotta voit saada takuuhuollon tuotteellesi, palauta tuote toimituskulut maksettuna paikalliseen huoltokeskukseen päivätyn ostokuitin (ostotositteen) kanssa. Vastaanotettuaan tuotteen FKA Brands Ltd korjaa tai vaihtaa tuotteen tarvittaessa ja palauttaa sen sinulle toimituskulut maksettuna. Takuu on voimassa vain huoltokeskuksissa. Tämän tuotteen huoltaminen muualla kuin huoltokeskuksessa mitätöi takuun. Tämä takuu ei vaikuta lakisääteisiin oikeuksiisi. Katso lähin huoltokeskus osoitteesta

www.sbbstyletools.co.uk/servicecentres

WEEE-merkinnän selitys



Merkintä tarkoittaa, että tätä tuotetta ei saa hävittää muiden kotitalousjätteiden seassa EU:n alueella. Kun hävität tuotteen, estä mahdolliset ympäristö- tai terveyshaitat toimittamalla tuote asianmukaiseen kierrätyspisteeseen, jotta se voidaan käsitellä kestäväällä tavalla. Jos haluat palauttaa käytetyn laitteen, käytä yrityksen palautus- ja noutojärjestelmiä tai ota yhteyttä jälleenmyyjään, jolta ostit tuotteen. Jälleenmyyjä voi toimittaa tuotteen ympäristön kannalta turvalliseen kierrätykseen.